

ÉDIFICE RAMBLA MAR

Les appartements se trouvent au cœur de la Rambla du Poblenou, dans l'un des quartiers les plus attractifs de Barcelone, animé par de nombreux commerces, bars et restaurants qui côtoient de splendides bâtiments modernistes. Situés à proximité des plages du Bogatell et de la Mar Bella, c'est l'option idéale pour un séjour en famille.

Ils sont également au cœur du district technologique 22@ de Barcelone, qui abrite un nombre important de sociétés multinationales et qui donne à la ville une nouvelle dimension.

ESPACES INTÉRIEURS :

- Parquet au sol en frêne naturel dans les chambres et séjours
- Menuiserie intérieure avec finitions laquées
- Climatisation avec pompe à chaleur air-air
- Eau chaude à usage domestique préchauffée à l'aide de capteurs solaires en forme de tubes en verre et thermoaccumulateurs électriques individuels
- Menuiserie en aluminium à rupture de pont thermique. Double vitrage avec chambre à air

ESPACES EXTÉRIEURS :

- Façade en briques apparentes émaillées de couleur blanche et finitions satinées.
- Balcons avec garde-corps en verre feuilletés 5 + 5 m, avec panneaux coulissants dans tous les appartements.

SÉCURITÉ :

- Visiophone
- Porte d'accès aux logements sécurisée, avec serrure à trois points de fermeture.



PARKING ET CELLIERS :

- Parking souterrain
- Celliers individuels

TÉLÉCOMMUNICATIONS :

- Téléphone
- TNT
- Wi-Fi

CUISINE :

- Entièrement équipée
- Appareils électroménagers encastrés : réfrigérateur, congélateur, four, plaque vitrocéramique, extracteur de fumée et lave-vaisselle
- Sol en grès de marque IMOLA, type grès cérame
- Revêtement mural en Silestone
- Lave-linge/sèche-linge encastré avec tuyau d'aération

SALLE DE BAINS :

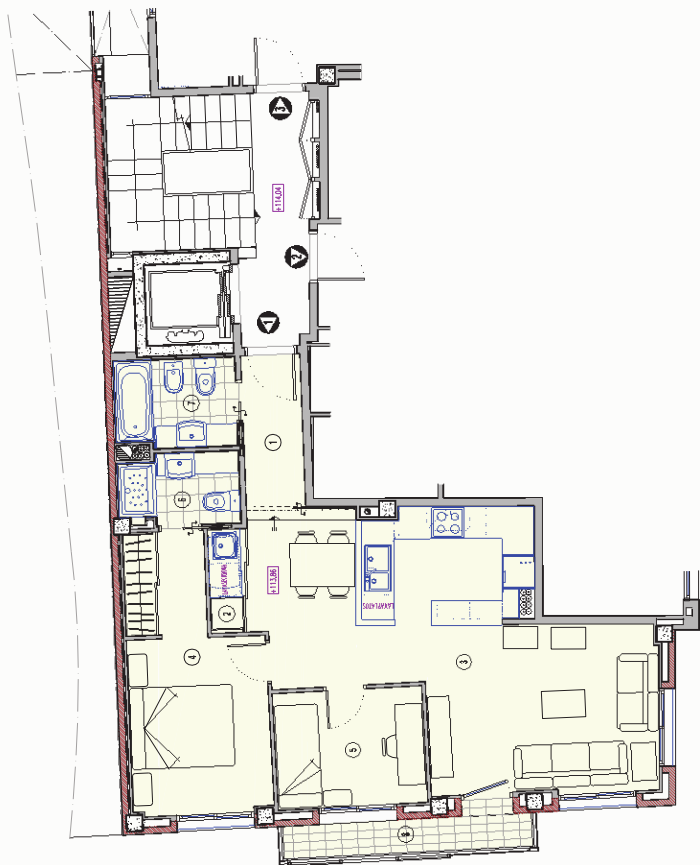
- Sol en grès de marque IMOLA, type grès cérame
- Revêtement mural en porcelaine vitrifiée de couleur blanche ed R
- Sanitaires en porcelaine vitrifiée
- Baignoires acier émaillées de couleur blanche.
- Douches avec paroi en verre



4º-1º

2 CHAMBRES/ 2 SALLES DE BAINS

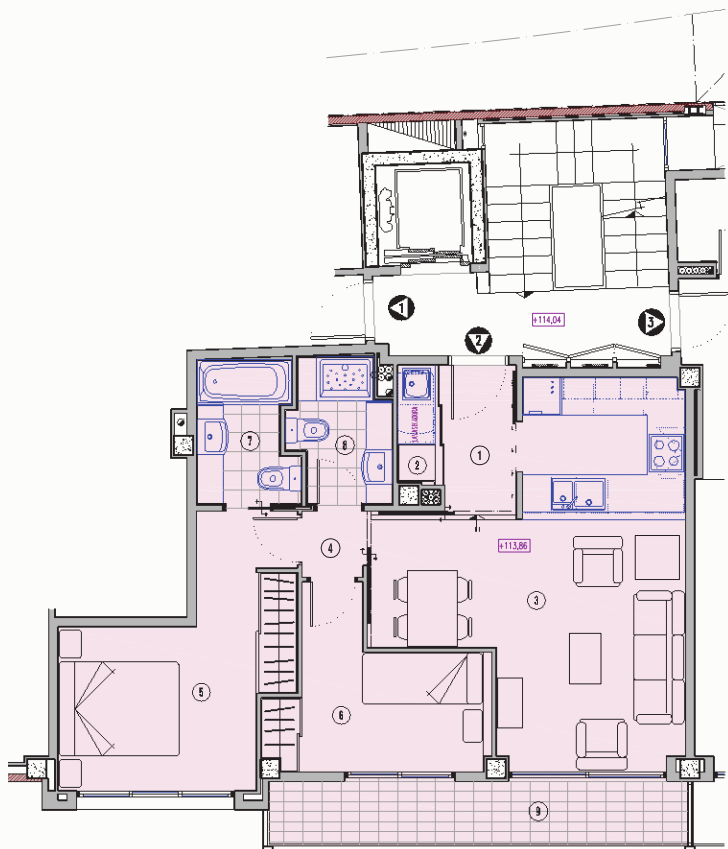
PLANS ET PHOTOS APPARTEMENT TÉMOIN. VEUILLEZ NOUS CONSULTER POUR D'AUTRES AGENCEMENTS



4^o-2^o

2 CHAMBRES/ 2 SALLES DE BAINS

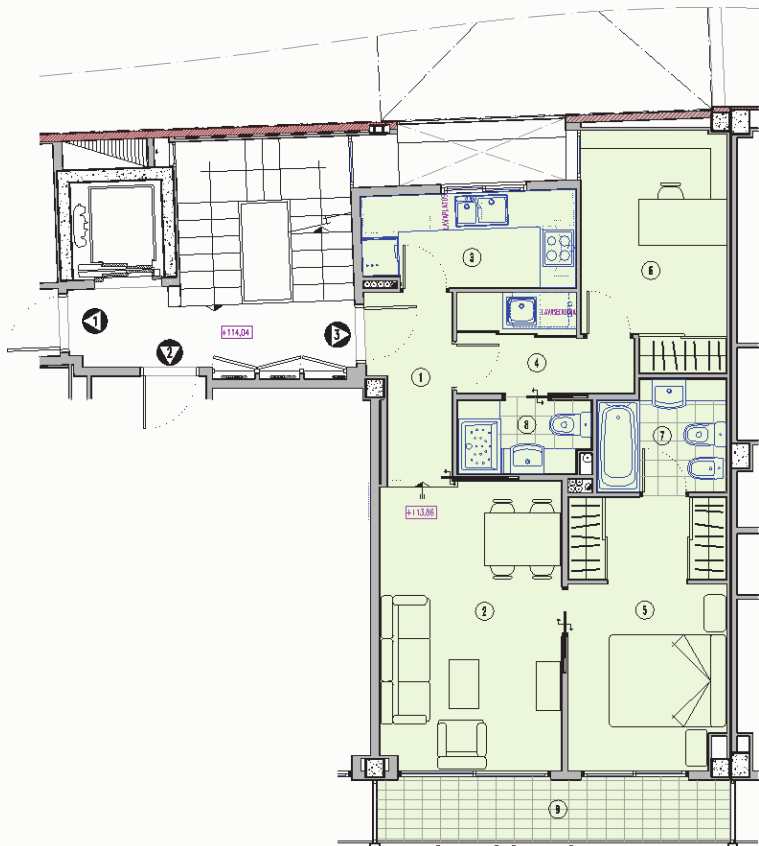
PLANS ET PHOTOS APPARTEMENT TÉMOIN. VEUILLEZ NOUS CONSULTER POUR D'AUTRES AGENCEMENTS



4^o-3^o

2 CHAMBRES/ 2 SALLES DE BAINS

PLANS ET PHOTOS APPARTEMENT TÉMOIN. VEUILLEZ NOUS CONSULTER POUR D'AUTRES AGENCEMENTS



EMPLACEMENT :
RAMBLA DEL POBLENOU, 20, 08005
BARCELONE

Si vous souhaitez plus d'informations concernant nos appartements longue durée ou saisonnier, veuillez nous contacter :

par téléphone au +34 93 221 30 27 ou
par e-mail à l'adresse : info@durletapartments.com.

Vous pouvez également nous rendre visite à nos bureaux situés dans le bâtiment lui-même :

Carrer del Perelló 27A,
08005 Barcelone

Horaires : de 9 h à 18 h de lundi à jeudi
de 9 h à 14 h le vendredi

