

DURLET SUITES

YOUR HOME AWAY
FROM HOME



ALQUILER TEMPORAL (+32 DÍAS)

EDIFICIO DURLET SUITES:

Edificio de nueva construcción situado en la calle Vidal y Valenciano 9-15, en el barrio del Poblenou, en Barcelona, muy cerca de la playa y del parque de la Mar Bella.

A 250 metros de la playa, de la Base Náutica y del Polideportivo Municipal de la Mar Bella.

En medio de los dos grandes puertos deportivos de la ciudad: a 1.300 metros del Puerto Olímpico y a 1.800 del Puerto del Forum.

Junto al núcleo antiguo del Poblenou y de su mercado, y en plena zona de influencia del distrito tecnológico 22@ de Barcelona.

A 3 minutos de la Rambla del Poblenou.

INTERIORES:

- Pisos de 1, 2 y 3 habitaciones completamente amueblados, equipados y deco-rados.
- Exquisita decoración de autor, alto standing.
- Mediana entre viviendas en pared de tocho acústico 50 decibelios
- Pavimento de parquet sintético en las habitaciones y en salas de estar
- Carpintería interior semi lacada
- Climatización y ACS mediante sistema de aerotermia.
- Ventanas de carpintería de aluminio con rotura de puente térmico. Doble vidrio con cámara de aire. Total aislamiento térmico y acústico.

EXTERIORES Y PISCINA:

- Balcones amueblados chill out.
- Magnífica piscina y terraza en la azotea con zona chill out, solarium y ducha.

SEGURIDAD:

- Servicio de atención telefónica 24 h.
- Vídeo-portero
- Puerta de entrada a las viviendas de seguridad, con tres puntos de fijación y sistema de apertura inteligente.
- Alarma conectada a la policía 24 h.
- Ventanas viviendas de Planta Baja con rejas de seguridad.



PARKING Y TRASTEROS:

- Plazas de parking interiores para coches y motos
- Trasteros individuales
- Parking para bicicletas.

TELECOMUNICACIONES:

- TDT, Smart TV en todas las habitaciones
- Wifi de alta velocidad.

COCINAS:

- Abiertas a la sala de estar y totalmente equipadas.
- Electrodomésticos integrados: nevera, congelador, horno, cocina de inducción, cámara extractora de humos y lavaplatos.
- Pavimento de parquet sintético
- Lavadora/Secadora de ropa integrada con conducto de ventilación

BAÑOS:

- Pavimento de parquet sintético.
- Revestimiento de cerámica
- Aparatos sanitarios de porcelana vitificada
- Duchas con mampara de vidrio

MOBILIARIO:

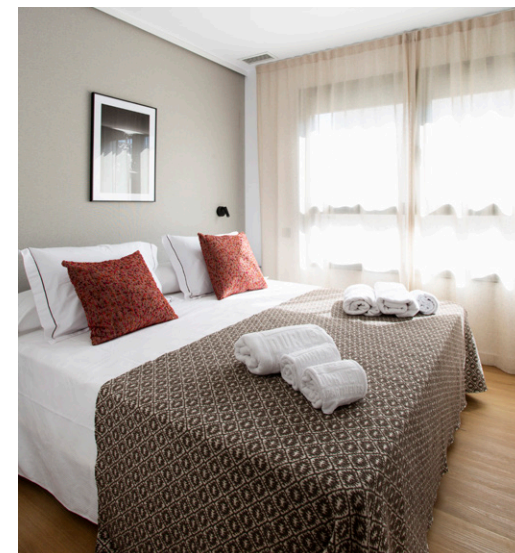
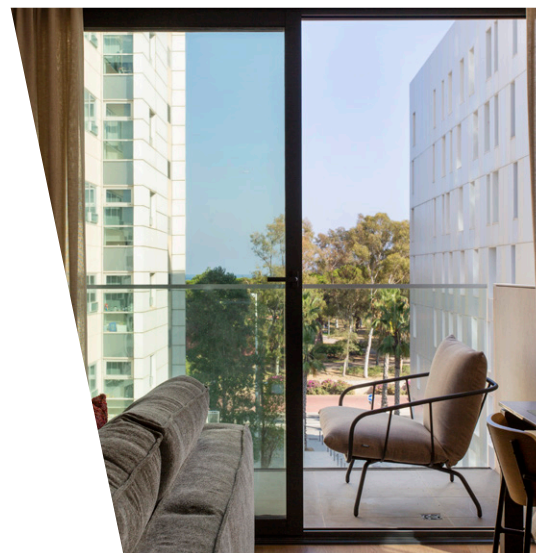
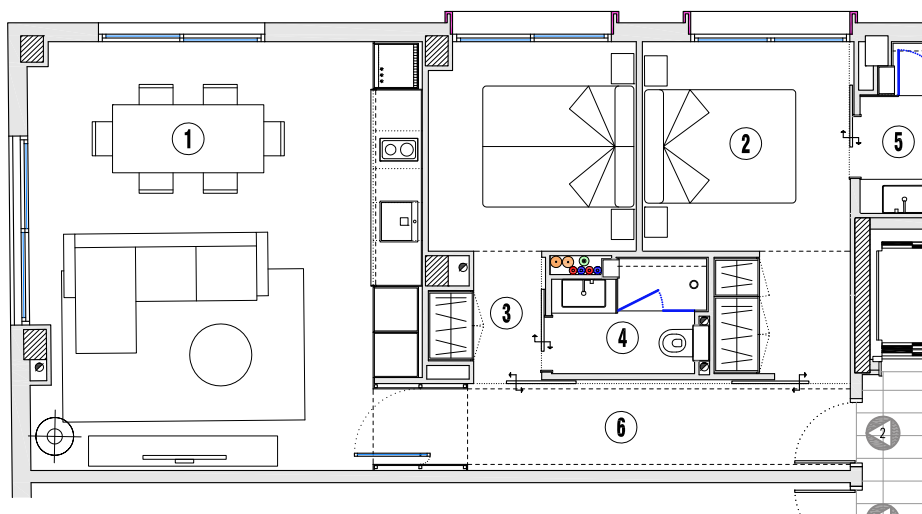
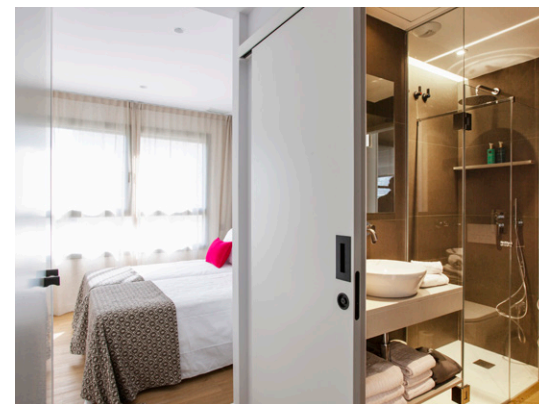
- Pisos completamente amueblados y equipados de alta calidad.
- Muebles a medida y personalizados para Durlet Suites.
- Decoración de autor.



DURLET SUITES PISO 2 HABITACIONES

-2 BAÑOS

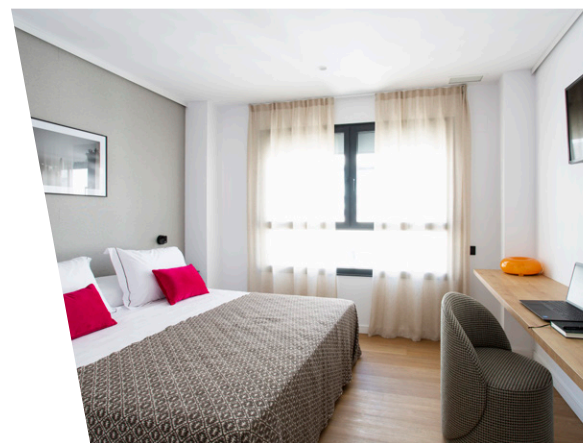
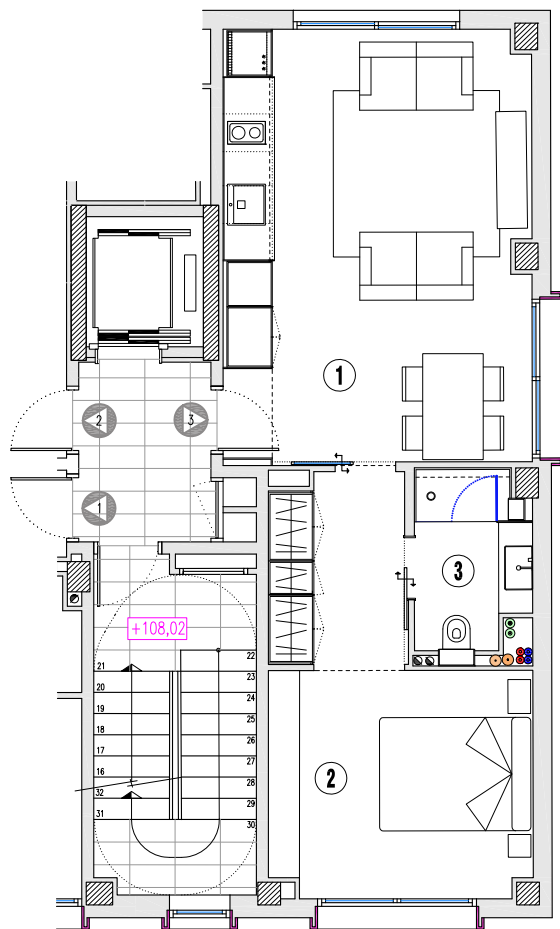
PLANOS Y FOTOS PISO TIPO. CONSULTAR OTRAS DISTRIBUCIONES



DURLET SUITES PISO 1 HABITACIÓN

- 1 BAÑO

PLANOS Y FOTOS PISO TIPO. CONSULTAR OTRAS DISTRIBUCIONES

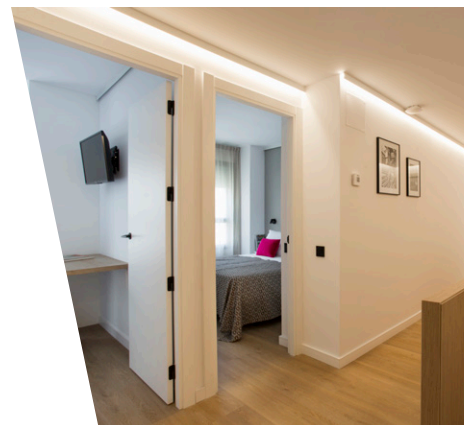
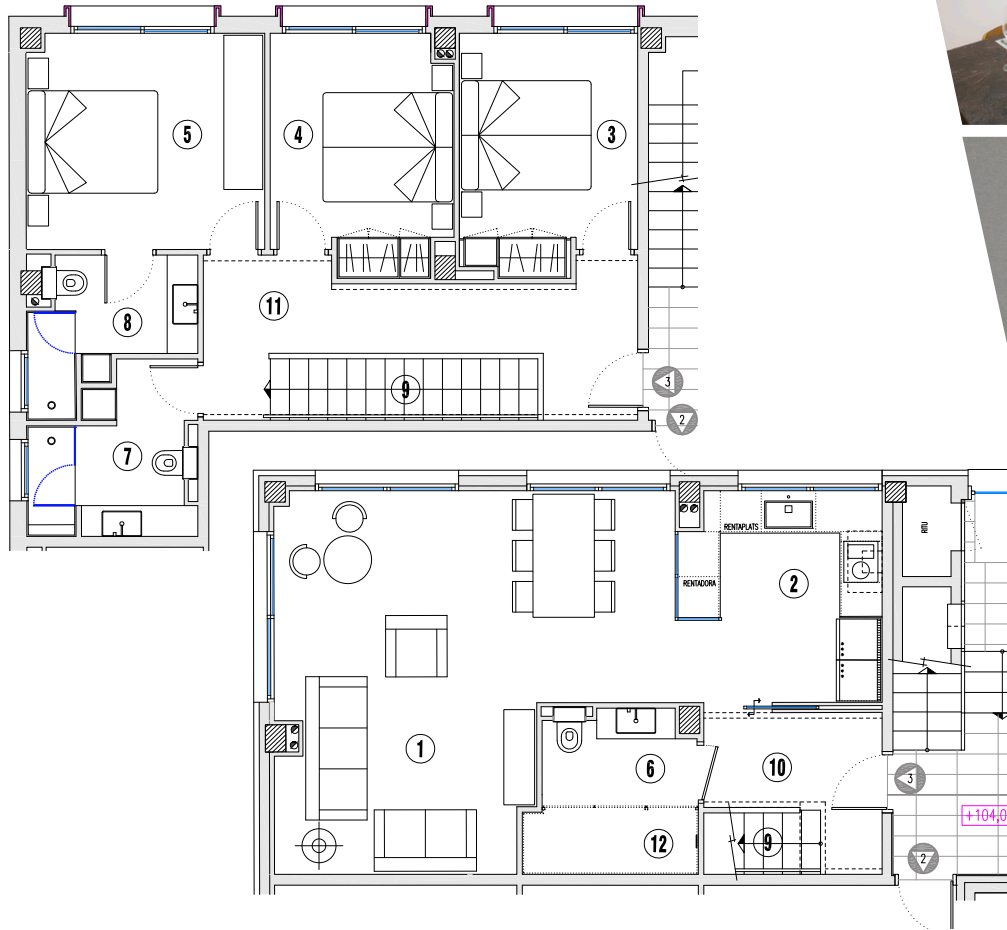


DURLET SUITES

DUPLEX 3

3 HABITACIONES / 2 BAÑOS / 1 ASEO

PLANOS Y FOTOS PISO TIPO. CONSULTAR OTRAS DISTRIBUCIONES



UBICACIÓN

CARRER VIDAL I VALENCIANO 9-11 y 13-15:

Para más información sobre nuestros pisos de temporada, no duden en ponerse en contacto con nosotros:

Teléfono: +34 93 221 30 27

E-mail: bonaventura@durletapartments.com.

Si prefieren pueden venir a vernos a nuestras oficinas:

Carrer del Perelló 27A,

08005 Barcelona

Horario: 9h a 18h de lunes a jueves

9h a 14h viernes

